

Utanpåliggande givare för relativ fuktighet
FW04... FTW04...

Thermokon
Sensortechnik GmbH

Thermokon
Sensortechnik GmbH

17700...

Monteringstips

För montering, givarebotten kan monteras och kopplas oberoende av kapslingens hus. Givaren kan monteras direkt över en apparatdosa.

Tillbehör

(BS100) Boll skydd
(D+S) 1 set plugg och skruv
(DE) Designad ram

Kopplingschema

1	2	3	4	5	6	7	8	9	10	11	12	
				Out rF 0...10V	GND	U _v 15-24V= 24V~						

FW04 V

1	2	3	4	5	6	7	8	9	10	11	12	
rF+ U _v 15...24V= 4...20mA	rF- 4...20mA											

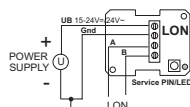
FW04 A

1	2	3	4	5	6	7	8	9	10	11	12	
	Sensor	Sensor	Out rF 0...10V	GND	U _v 15-24V= 24V~							

FTW04 VS

1	2	3	4	5	6	7	8	9	10	11	12	
			Out Temp 0...10V	Out rF 0...10V	GND	U _v 15-24V= 24V~						

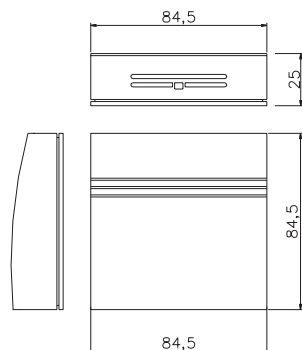
FTW04 VV



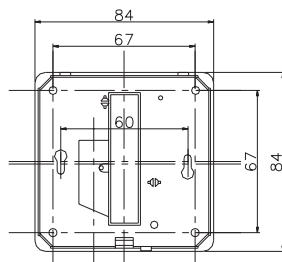
1	2	3	4	5	6	7	8	9	10	11	12	
rF+ U _v 15...24V= 4...20mA	rF- 4...20mA	Sensor	Sensor									

FTW04 AS

Dimension (mm)



Alla typer



FW04/FTW04

Utanpåliggande givare för relativ fuktighet
FW04... FTW04...



Applikation

Givare för mätning av relativ fuktighet (modell FW04) alt. för mätning av relativ fuktighet och temperatur (modell FTW04) i rum, kontor etc..

Typ

Modell	Typ	Mätmetod (utgång)
FW04	A	aktiv, 4...20mA
	V	aktiv, 0...10V
	LON	aktiv, FTT10
FTW04	AS	rel. H.: aktiv, 4...20mA Temp.: passiv, resistans
	VS	rel. F.: aktiv, 0...10V Temp.: passiv, resistans
	VV	aktiv, 0...10V
	LON	aktiv, FTT10

Givare för mätning av relativ fuktighet
FWO4... FTW04...

Thermokon
Sensortechnik GmbH

Normer

Produkt säkerhet:	EN60730-1 Automatisk elektr. kontrollenhet för hushållsbruk och liknande applikationer
EMV:	EN60730-1 (2000) Störningsskydd EN60730-1 (2000) Strålningsskydd
CE-Conformity:	89/336/EWG Electromagnetisk kompatibilitet

Tekniska Data

Typ AS:

Mät element:	Rel. fuktighet: Kapacitiv, Temperatur: enligt kundönskemål t.ex. PTC, NTC...
Mät område:	Rel. fuktighet: 5...95% (arbetsområde 0...100%) Temperatur: Beroende av givartyp
Noggrannhet¹⁾:	Rel. fuktighet Typ. +/-2% inom området 35%rF...75%rF Temperatur: Beroende av givartyp t.ex. DIN KL.B+
Mät ström:	Temperatur: Typ. <1mA
Matnings spänning:	15-24V=
Egenförbrukning:	max. 20mA/24V=
Last:	<800 Ohm
Plint:	Skruv max 1,5mm ²
Kapsling:	ABS, vit RAL9010
Tmax²⁾:	<60°C
Skyddsklass:	IP20

Typ VS:

Mätelement:	Rel. fuktighet: kapacitiv; Temperatur: enligt kundönskemål t.ex. PTC, NTC...
Mätområde:	Rel. fuktighet: 5...95% (arbetsområde 0...100%) Temperatur: Beroende av givartyp
Noggrannhet¹⁾:	Rel. fuktighet: Typ. +/-2% inom området 35%rF...75%rF Temperatur: Beroende av givartyp t.ex. DIN KL.B+
Mätström:	Temperatur: Typ. <1mA
Matningsspänning:	15-24V=/24V~
Egenförbrukning:	max. 6mA/24V=
Last:	min. 10kOhm
Plint:	Skruv max 1,5mm ²
Kapsling:	ABS, vit RAL9010
Tmax²⁾:	<60°C
Skyddsklass:	IP20

Typ A:

Mät element:	Rel. fuktighet kapacitiv
Mät område:	Rel. fuktighet: 5...95% (arbetsområde 0...100%)
Noggrannhet¹⁾:	Rel. fuktighet: Typ. +/-2% inom området 35%rF...75%rF
Matningsspänning:	15-24V=
Egenförbrukning:	max. 40mA/24V=
Last:	<800 Ohm
Plint:	Skruv max 1,5mm ²
Kapsling:	ABS, vit RAL9010
Tmax²⁾:	<60°C
Skyddsklass:	IP20

Utanpåliggande givare för relativ fuktighet
FWO4... FTW04...

Thermokon
Sensortechnik GmbH

Typ V, VV:

Mätelement:	Rel. fuktighet: kapacitiv; Temperatur (endast modell FTW04): PTC
Mätområde:	Rel. fuktighet: 5...95% (arbets område 0...100%) Temperatur (endast modell FTW04): 0°C...+50°C
Noggrannhet¹⁾:	Rel. fuktighet: Typ. +/-2% inom mätområde 35%rF...75%rF Temperatur (endast modell FTW04): Typ. +/-0,3% inom mätområdet
Matningsspänning:	15-24V=/24V~
Egenförbrukning:	max. 12mA/24V=
Last:	min. 5kOhm
Plint:	Skruv max 1,5mm ²
Kapsling:	ABS, vit RAL9010
Tmax²⁾:	<60°C
Skyddsklass:	IP20

Typ LON:

Mätelement:	Rel. fuktighet: kapacitiv; Temperatur (endast modell FTW04): PTC
Mätområde:	Rel. fuktighet: 5...95% (arbets område 0...100%) Temperatur (endast modell FTW04): 0°C...+50°C
Noggrannhet¹⁾:	Rel. fuktighet: Typ. +/-2% inom mätområdet 35%rF...75%rF Temperatur (endast modell FTW04): Typ. +/-1% inom mätområdet
Matningsspänning:	15-24V=/24V~
Egenförbrukning:	max. 40mA/24V=
Plint:	4polig (fyr-tråds), skruv max 1,5mm ²
Kapsling:	ABS, vit RAL9010
Tmax²⁾:	<60°C
Skyddsklass:	Connection head IP20

¹⁾ Matningsspänning 24V= och 21°C (+/-5K) omgivnings temperatur. Notera att transmittern bör arbeta omkring mätområdets mitt område, annars kan en höjning av mätvärdet förekomma i ändpunterna. Omgivande temperatur av transmittern skall vara konstant.
²⁾ Maximum tillåten omgivnings temperatur på kapsling, fuktighet <80%r.F.